

創意門有限公司
Starry Concept Co.,Ltd.

LL2Link

L2D1-TL 鋰電池版

重機領域應用

大小眼_數據影像紀錄器

LL2Link Timer APP

L2D1-TL 鋰電池版

APP

LL2Link Timer
Android / IOS

重要說明:
因蘋果IOS系統未開放
USB_C鏡頭規格，故僅
能使用手機本身鏡頭錄
製畫面。

機器 功能

GPS 10Hz

六軸感測器

玩法

賽道
影像計時

區段
影像計時

即錄即看即上傳 免後製編輯



包裝內容物：

- 1.L2D1-TL USB-5V版 主機 1 台。
- 2.主機組合支架 1組。

選購：

720p USB-C (Type C) 鏡頭 1顆。(限安卓系統)

APP：

LL2Link Timer (Android / IOS)



14500 3.7V 鋰電池與充電器
請至各大電商賣場洽購

APP 功能簡介

LL2Link **Timer** APP

賽道計時

自訂封閉式賽道計時線 / 影像與地圖模式

區段計時

任意自訂區段(AB點)計時線 / 影像與地圖模式

成績

單圈時間、最高速、時間差異表 / 區段時間、最高速

影像來源

Android : USB_C 鏡頭 或 手機鏡頭 / IOS : 手機鏡頭

錄製

影像+數據 / 地圖+數據 即時整合

播放

錄製的影像檔即時撥放 / 自動或手動(IOS)複製到相簿區

Apple Store / Android Play商店 收尋關鍵字 ll2link timer



LL2Link
Timer



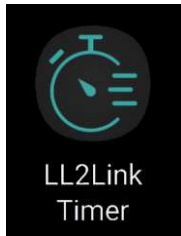
Download on the
App Store



GET IT ON
Google Play



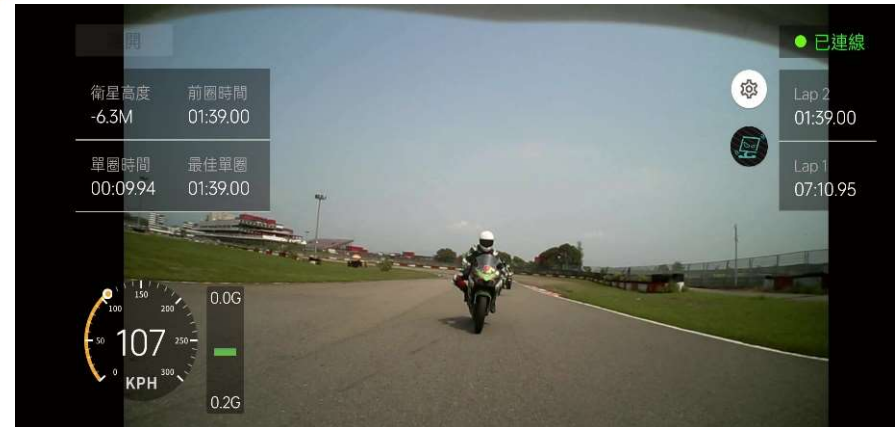
主機 + 安卓系統 + USB_C鏡頭



LL2Link Timer APP



車頭位置



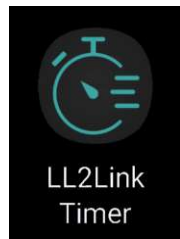
車尾位置

重要說明:
USB_C鏡頭方案限定安卓手機系統
且需各品牌中、高階等級的手機。
避免MTK晶片的手機，因效能問題
可能無法開啟外掛鏡頭影像。

USB_C鏡頭方案 適用於兩輪車種

USB_C鏡頭可隨意安裝拍攝的位置

安卓系統_UI資訊介面



LL2Link Timer APP

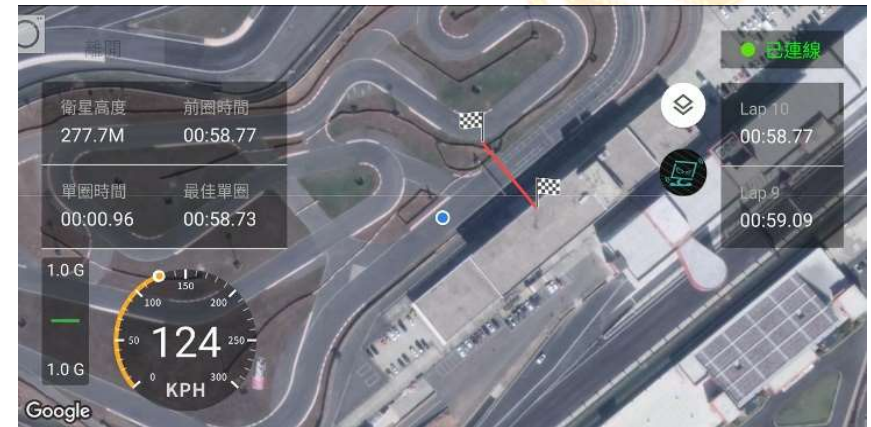


影像模式(USB_C 鏡頭)

重要說明:

安卓版APP也可開啟手機的內置鏡頭，但由於重機的震動較大容易造成畫面的抖動，故建議使用USB_C鏡頭的方案。

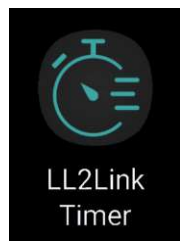
地圖模式(Google Map)



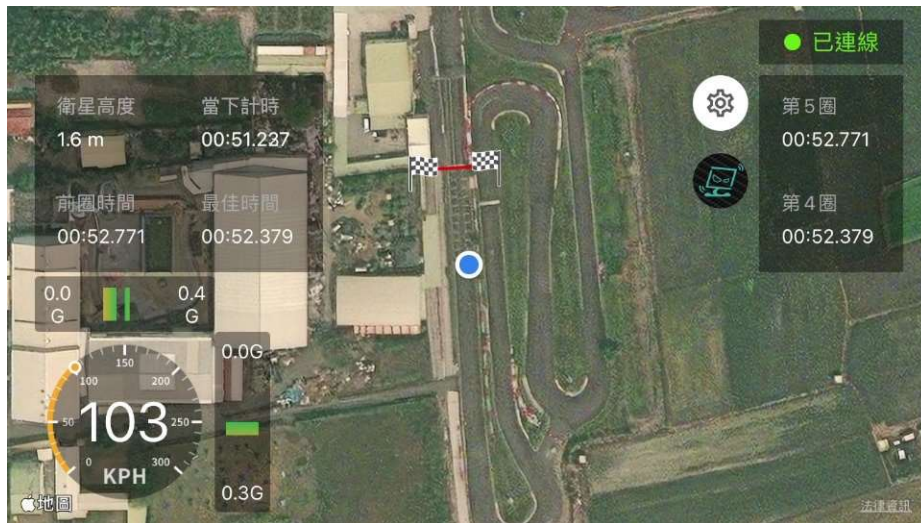
計時模式(Google Map)



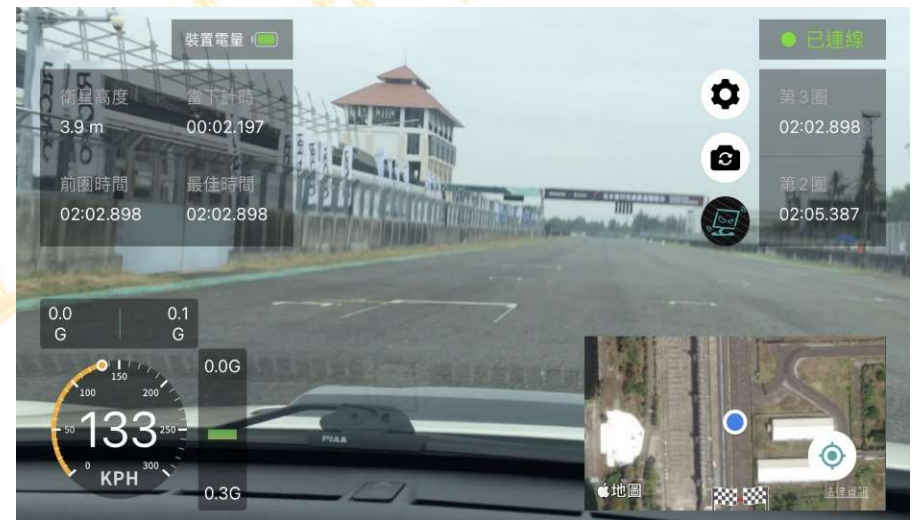
iPhone系統_UI資訊介面



LL2Link Timer APP



地圖模式(Apple Map)



重要說明:

- 1.由於Apple的規格限制，iPhone版APP影像模式僅能使用手機的內置鏡頭，無法使用USB_C鏡頭。
- 2.當使用內置鏡頭時，手機畫面很容易抖動，故在兩輪的方案中僅建議使用地圖模式來做相關圖資計時紀錄。

GPS 計時準度參考

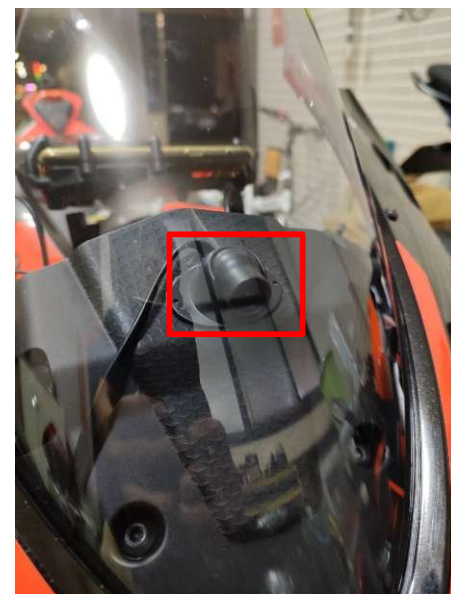
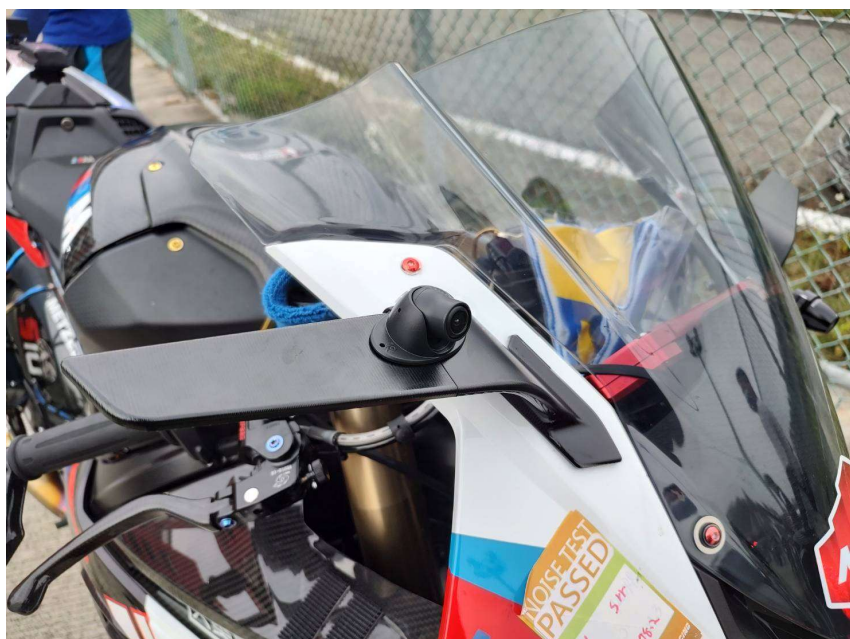


機種：大小眼_數據影像紀錄器
APP：LL2Link Timer
手機：OPPO A54
參考機種：QSTARZ 8000GT

機種：大小眼_數據影像紀錄器
APP：LL2Link Timer Android版本
手機：HTC U12+
參考機種：車涯



兩輪車種安裝位置分享



LL2Link Timer APP

區段 計時功能



賽道 計時功能



平面廣告



數據影像紀錄器
LL2Link Timer



Type C 小鏡頭



手機螢幕即時畫面



產品不含
14500 3.7V
鋰電池與充電器



更多連結資訊

LL2Link Store 官網：

<https://www.ll2link.store/>

LL2Link 粉絲專業：

<https://www.facebook.com/LL2Link>

LL2Link 官方社團：

<https://www.facebook.com/groups/ll2link>

LL2Link YouTube 頻道：

https://www.youtube.com/channel/UCb_NGq2t4rvicPowDmXqL7g

聯繫方式

創意門有限公司

Starry Concept Co.,Ltd.

業務總監：CH Yao

電話：0933_682720

Email : 112link.sc@gmail.com