

LL2Link L2D2 產品特色

簡約外觀



產品設計概念以 ” 簡單 ” “ 方便 ” 為產品設計的基礎。主機與副機的外觀無任何的按鍵開關與 LED 指示燈，設計上將所有的開關功能與 LED 的指示都藉由無線的傳輸傳送至使用者的手持裝置上(Ex. 手機)，由手持裝置來做相關的資料顯示。LL2Link APP 支援 iOS and Android 兩大手持式作業系統。

安裝免工具

主機電池蓋的螺絲設計，讓使用者可以用一個銅板或是手指甲就可以拆換，避免讓使用者尋找工具的困擾。副機電池蓋，巧妙結合支架的轉接座，故無需任何工具就可拆卸安裝(詳細安裝請參閱或下載 硬體安裝文件之說明)。



通用支架



主副機與支架的結合，讓消費者能夠簡易的拆裝，一個底座與一個支架再加上一根螺桿，就可以安裝好。支架的橘色橡膠軟墊為安全扣設計，因車輛有不同頻率的震動會有共振發生，進而可能將母座與支架之間震離，該設計同時也減緩不必要的震動傳至主、副機，降低共振因素導致數據辦干擾。螺桿與螺母的金屬材質都為鋼材，避免因潮濕所產生的鏽蝕。

防潑水功能

簡約的外殼設計，在減少外部開關與LED燈的零件下，進而提升產品防潑水的能力，當騎乘過程中遇到下雨時，仍有一定程度的防雨水功能，避免因下雨導致無法紀錄車輛資訊的樂趣。

可更換電池設計

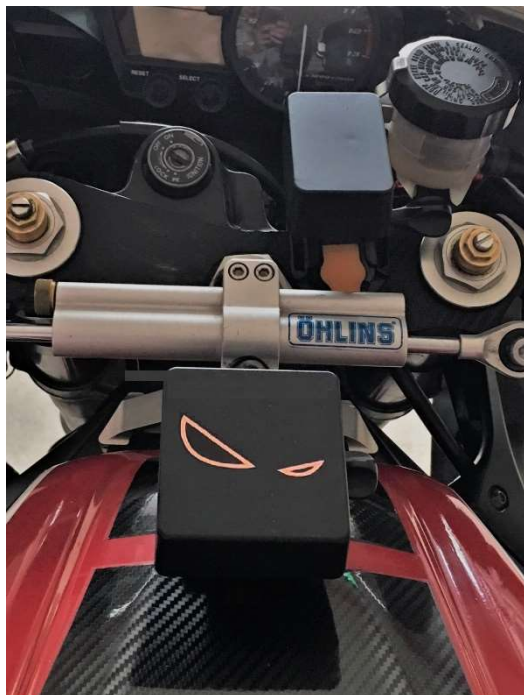
主、機裝置捨棄內建電池的方式，讓消費者自行更換電池。不內建電池的設計理念在於不讓消費者因機器使用一段時間後，電池續電力下滑導致無法長時間使用產品所造成操作上的不便性。

電池規格為 14500 3.7V 可充電之鋰電池，可充電電池與充電器需使用者自行購買。

電池座的設計相容各品牌 14500 規格電池，但某些品牌的正極端有凸點而某些沒有凸點，請留意安裝電池時的正負級性。

安裝免拉線

主機與副機的傳輸以無線方式傳輸，加上可更換電池設計，避免使用者找電源又拉線佈線的困擾。



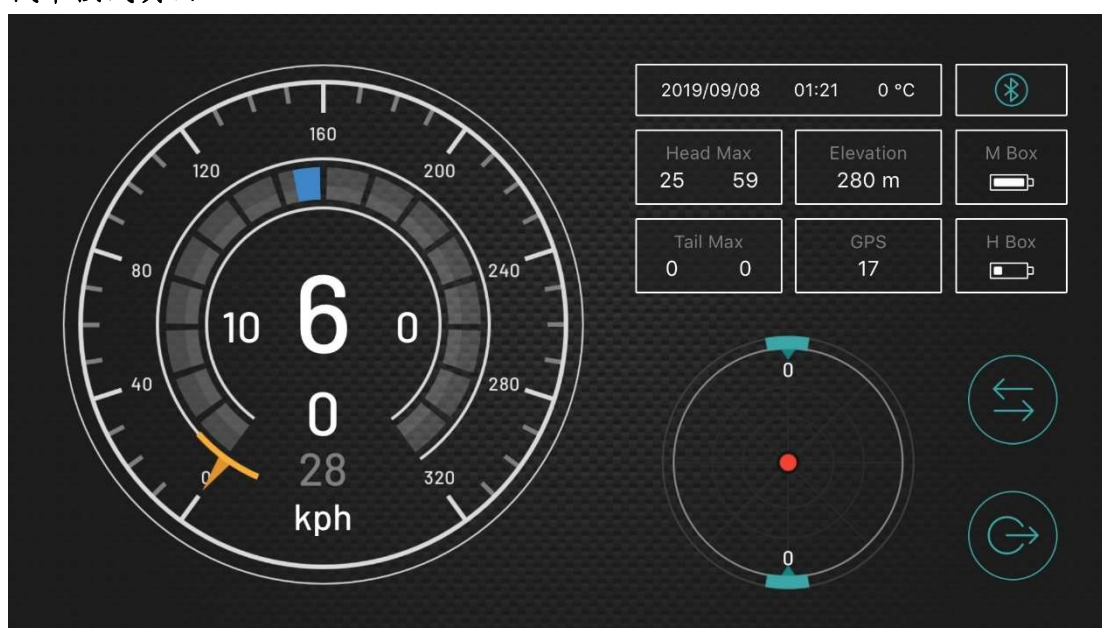
搭配 LL2Link APP 多功能整合



儀表(Dashboard)

呈現車輛相關行進中的資訊，藉由數位化的儀表介面，增添您儀表板上的資訊。

機車模式頁面。



速度：可切換公/英里。

傾角：即時顯示機車過彎角度。

G 力值：過彎與加減速的 G 力狀態。

龍頭角度：即時顯示龍頭角度。

車尾擺動幅度：急煞車車尾擺動幅度偵測。

衛星資訊：高度、衛星數。

溫度：為機器溫度，副機電池蓋打開(會失去擋水功能)，可測環溫。

效能(Performance)

測試計時所駕御的車輛性能，藉由數據的呈現分析車輛效能，作為後續起步技巧或是車輛部件的改裝依據



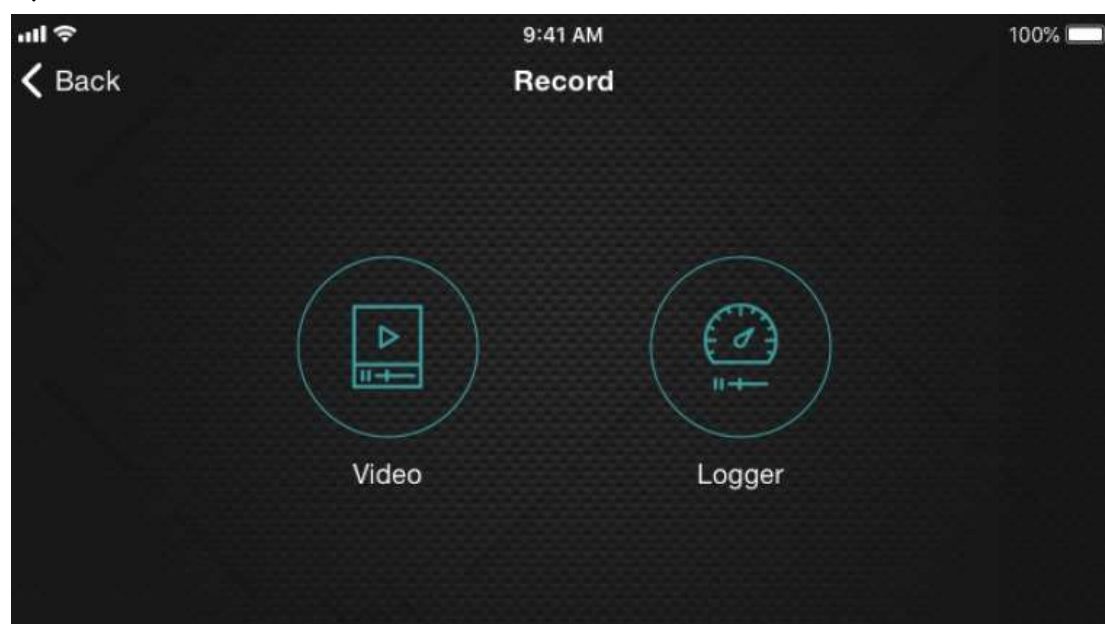
各區間公里秒數與距離的紀錄

0-400 公尺秒數計算

可將最佳成績上傳至 LL2Link 的專屬會員網站

紀錄(Recode)

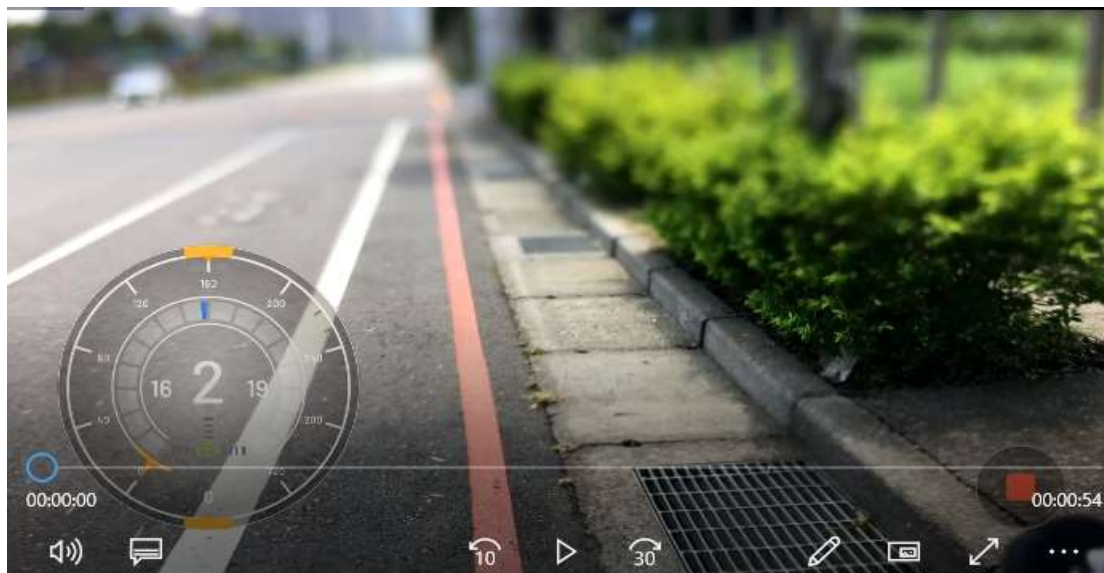
將您的騎乘過程以數據的方式紀錄下來，並可藉由手持裝置上的鏡頭整合成類似運動 DV 或是行車紀錄器，將車輛行徑影片與 L2D2 或 L2D1 所收集的數據做及時結合。



播放(Play)

將所錄製下來已做好整合的影片及數據，可以即時撥放，透過影片與數據即時的整合來檢視自己在騎乘駕馭過程中有那些可以再改進的。

Video



Logger



註一

1. 部分安卓系統手機與廠牌的安全機制因素，可能會限制 APP 中的檔案無法撥放，錄製的檔案會自動複製一份在手機的內存中，可以透過照片/影片等相關 APP 開啟所錄製的檔案。
2. 若是習慣使用 Google 相簿，錄製的檔案在相片庫的 Movies 目錄裡。