

LL2Link APP 儀表板功能簡介

適用 L2D2 L2D1 L2D1-AG

汽車篇

儀表一 功能介面



錶頭：速度、動態最高速度。

時間：手機系統日期與時間。

溫度：顯示機器溫度，若還溫在攝氏 25 度以下，則可作為環溫溫度計。

高度：裝置所在位置 GPS 高度。

衛星：衛星數，當為訊號定位不佳時，GPS 會顯示紅色警戒。

連線：BLE 連線狀態。

電池量：主機(L2D2/L2D1-AG)與副機(L2D2)的電池量。

上箭頭：方向盤箭頭位置資訊。

雷達圖紅點：G 力值狀態。

儀表二 切換鍵：錶頭放大，顯示車輛運動相關資訊。

儀表二 顯示資訊功能



錶頭：速度、動態最高速度。

十字 BAR G 力：車輛的加速、煞車、左、右各方向 G 力狀態。

上箭頭：方向盤箭頭位置資訊。

連線：BLE(藍芽)連線狀態。若手機與機器失去連結，下方有紅色警告資訊。

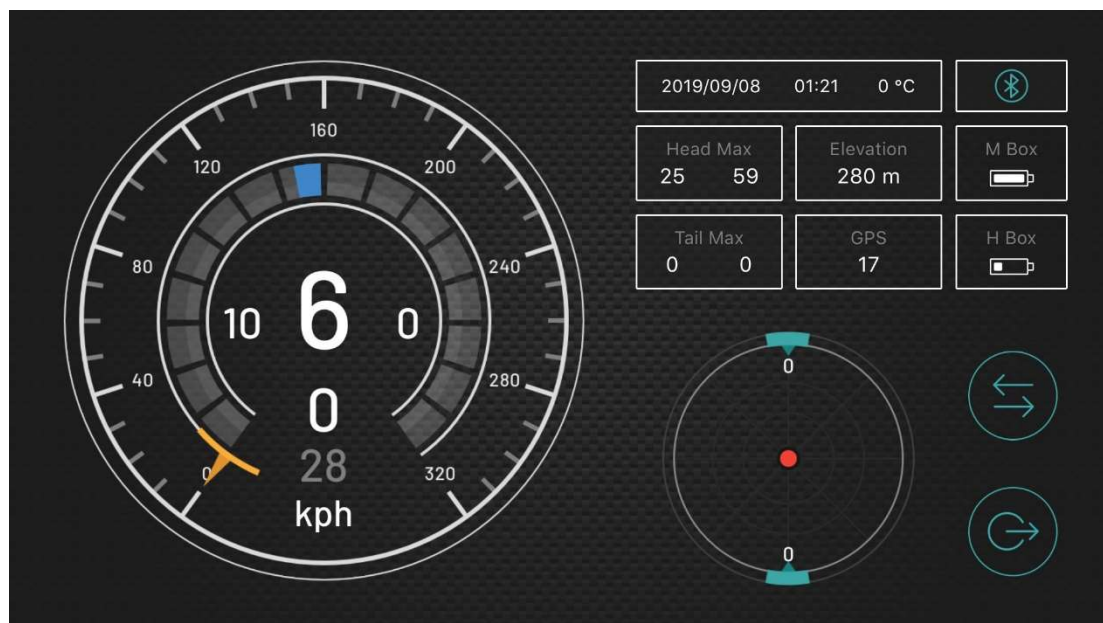
電池量：主機與副機(L2D2)的電池量。

衛星：衛星數，當為訊號定位不佳時，GPS 會顯示紅色警戒。

儀表一切換鍵：顯示最多相關資訊。

機車篇

儀表一 顯示資訊功能



錶頭：傾角、速度、動態最高速度。

時間：手機系統的日期與時間資訊。

溫度：顯示機器的溫度，若環溫在攝氏 20 度以下，則可作為環溫溫度計。

龍頭：左右角度最大值。

車尾：車尾擺動量最大值。

高度：裝置所在位置 GPS 高度。

衛星：衛星數，當為訊號定位不佳時，GPS 會顯示紅色警戒。

連線：BLE 連線狀態。

電池量：主機(L2D2/L2D1-AG)與副機(L2D2)的電池量。

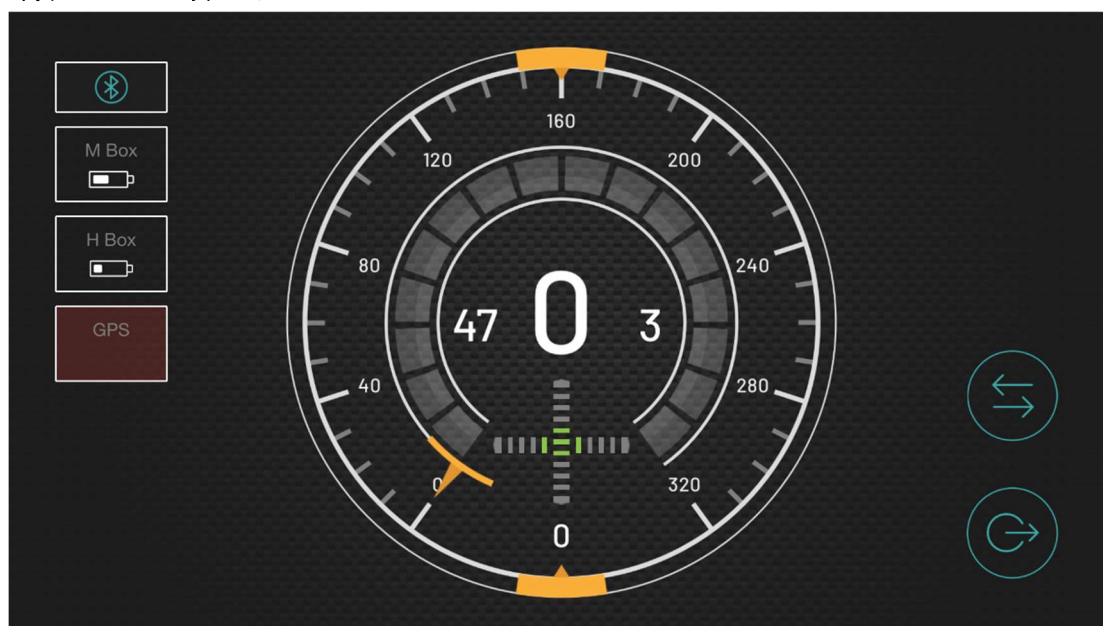
上箭頭：龍頭擺動位置資訊。

下箭頭：車尾擺動量資訊。

雷達圖紅點：G 力狀態。

儀表二 切換鍵：錶頭放大，顯示車輛運動相關資訊。

儀表二 顯示資訊功能



錶頭：傾角、速度、動態最高速度。

十字 BAR G 力：車輛的加速、煞車、左、右各 G 力狀態。

上箭頭：龍頭擺動位置資訊。

下箭頭：車尾擺動量資訊。

連線：BLE 連線狀態。

電池量：主機與副機(L2D2)的電池量。

衛星：衛星數，當為訊號定位不佳時，GPS 會顯示紅色警戒。

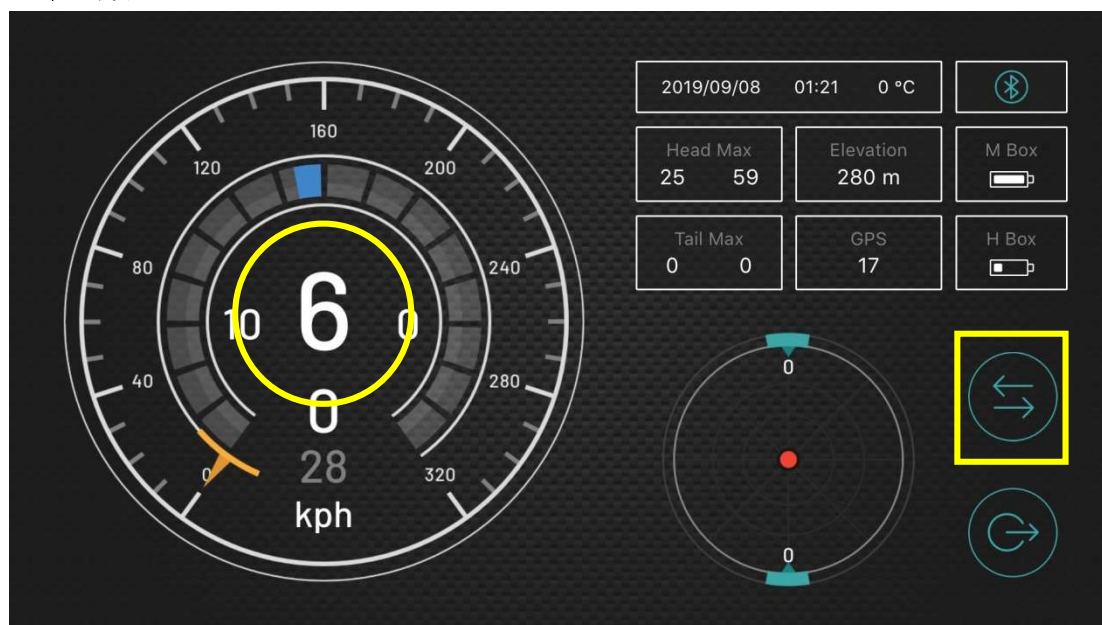
儀表一切換鍵：顯示最多相關資訊。

功能說明
汽車 儀表一



黃圓框：長按黃框位置，可將最高速度清除歸零。
黃方框：儀表頭切換鍵

機車 儀表一



黃圓框：長按黃框位置，可將最高速度清除歸零。
黃方框：儀表頭切換鍵